

## Utfall och kommentarer kontrollbesiktningar 2009

Under 2009 gjorde Bilprovningen sammanlagt 5,6 miljoner besiktningar, det vill säga kontrollbesiktningar, efterkontroller, registrerings- och lämplighetsbesiktningar med mera.

Antalet kontrollbesiktningar var 4,2 miljoner varav 3,4 miljoner (80 procent) var personbilar. Flest godkända fordon i förhållande till antalet besiktade hade motorcyklar (78 procent) husvagnar (75 procent) och lätta släp (61 procent godkända). Utmärkande för dessa fordon är att de omfattas av färre kontrollpunkter än övriga fordonsslag.

### Körförbud

12 449 fordon (0,3 procent) fick körförbud vilket i de flesta fall innebar att fordonet måste bogseras från bilprovningsstationen. Vanligaste orsaken till körförbud är allvarliga rostskador som lett till att komponenten har brutit eller där det funnits risk för haveri, till exempel brutna bromsrör, rostskadade och brutna fjädersäten och fjädrar, brutna och rostskadade länkar samt spindelleder där det var risk för separation. För tunga släpvagnar var otillräcklig bromsverkan den vanligaste orsaken till körförbud. I samtliga fall gäller att fordonet bedöms utgöra en uppenbar trafiksäkerhetsrisk.

### Personbilar

Av de nästan 3,4 miljoner personbilar som kontrollbesiktades underkändes 1 553 929 bilar, varav 970 913 (29 procent) hade fel som krävde efterkontroll. Av de 841 179 bilar som gjorde efterkontroll underkändes 10 procent även vid efterkontrollen.

Tabellen visar resultat från kontrollbesiktningar och efterkontroller 2009 för olika fordonsslag

2009 Fordonsslag	Godkända	Underkända med krav på efterkontroll	Körförbud	Underkända utan krav på efterkontroll	Antal körförbud	Antal kontrollbesiktningar	Andel underkända vid efterkontroll
<b>Personbil</b>	54%	29%	0,2%	17%	6 018	3 365 256	10%
<b>Lastbil</b>							
≤ 3,5 t	44%	36%	0,2%	20%	651	309 075	10%
> 3,5 t	36%	44%	0,6%	20%	456	80 792	18%
<b>Buss</b>							
≤ 3,5 t	41%	44%	0,5%	14%	2	392	16%
> 3,5 t	55%	34%	0,1%	12%	13	13 832	13%
<b>Släp</b>							
≤ 3,5 t	61%	26%	1,3%	13%	2 977	224 242	9%
> 3,5 t	42%	46%	4,7%	8%	2 153	46 185	23%
<b>Motorcykel</b>	78%	10%	0,0%	12%	8	104 191	3%
<b>Husvagn</b>	75%	17%	0,2%	8%	178	79 761	11%
<b>Totalt samtl. fordonsslag</b>	<b>54%</b>	<b>29%</b>	<b>0,3%</b>	<b>17%</b>	<b>12 461</b>	<b>4 225 936</b>	<b>11%</b>

## Historik

Tabellen nedan visar andel underkända fordon med krav på efterkontroll (inkl. körförbud) under åren 2000-2009.

År	Personbilar	Lätta lastbilar	Tunga lastbilar (>3,5 t)	Tunga bussar (>3,5 t)	Lätta släpvagnar	Tunga släpvagnar (>3,5 t)	Husvagnar	Motorcyklar
2000	35 %	39 %	41 %	29 %	20 %	48 %	14 %	8 %
2001	34 %	38 %	42 %	32 %	19 %	49 %	13 %	8 %
2002	33 %	37 %	43 %	45% <sup>1)</sup>	19 %	51 %	14 %	8 %
2003	33 %	37 %	43 %	39 %	17 %	51 %	16% <sup>2)</sup>	8 %
2004	32 %	37 %	43 %	38 %	19 %	52 %	16 %	9 %
2005	32 %	38 %	44 %	39 %	22 %	53 %	17 %	9 %
2006	32 %	39 %	46 %	41 %	26 %	54 %	22 %	10 %
2007	32 %	39 %	46 %	40 %	26 %	53 %	19 %	10 %
2008	30 %	37 %	46 %	37 %	26 %	52 %	22 %	10 %
2009	29 %	36 %	44 %	34 %	26 %	50 %	17 %	10 %

### Att notera:

<sup>1)</sup> Fr.o.m. 1 dec 2001 ingår brandskyddskontroll som obligatorisk del vid kontrollbesiktning av buss

<sup>2)</sup> 1 okt 2002 -28 april 2009 ingick kontroll av gasinstallationen som obligatorisk del vid kontrollbesiktning av husvagn och husbil

**Allmänt** – För personbilar och lätta lastbilar har underkännandefrekvensen minskat sedan 2000. För övriga fordonsslag redovisas ökning. Fortsatt mycket höga felfrekvenser noteras för de tunga fordonen.

**Personbilar** – Sedan 2000 har andelen underkända med krav på efterkontroll minskat från 35 till 29 procent. Nedgången under tioårsperioden beror delvis på att fordonsparken har förnygrats. Dessutom har bilarna sannolikt blivit bättre.

**Lätta lastbilar** – Andelen underkända lätta lastbilar har långsamt sjunkit sedan 2000.

**Tunga lastbilar** – Andelen underkända tunga lastbilar ökade mellan 2000 och 2006 från 41 till 46 procent. Därefter har felfrekvensen planat ut och minskat något.

**Tunga bussar** – Sedan 2002 har andelen underkända minskat med 11 procentenheter. Ökningen mellan 2001 och 2002 berodde på att brandskyddskontroll blev obligatorisk del vid kontrollbesiktning av buss den 1 december 2001. Underkännandefrekvensen har sjunkit för tunga bussar under senare år, sannolikt tack vare ett målmedvetet kvalitetsarbete hos flera bussföretag.

**Lätta släp** – Från år 2000 har underkännandefrekvensen ökat med 6 procentenheter.

**Husvagnar** – Nedgången under 2009 beror på att kontroll av gasinstallationen inte längre är en obligatorisk del i kontrollbesiktningen fr.o.m. 29 april. Som en följd av det erbjuder nu Bilprovningen en gasolkontroll som frivillig tjänst i samband med kontrollbesiktningen. En uppskattad tjänst som utfördes på hälften av husvagnsägarerna från och med maj månad.

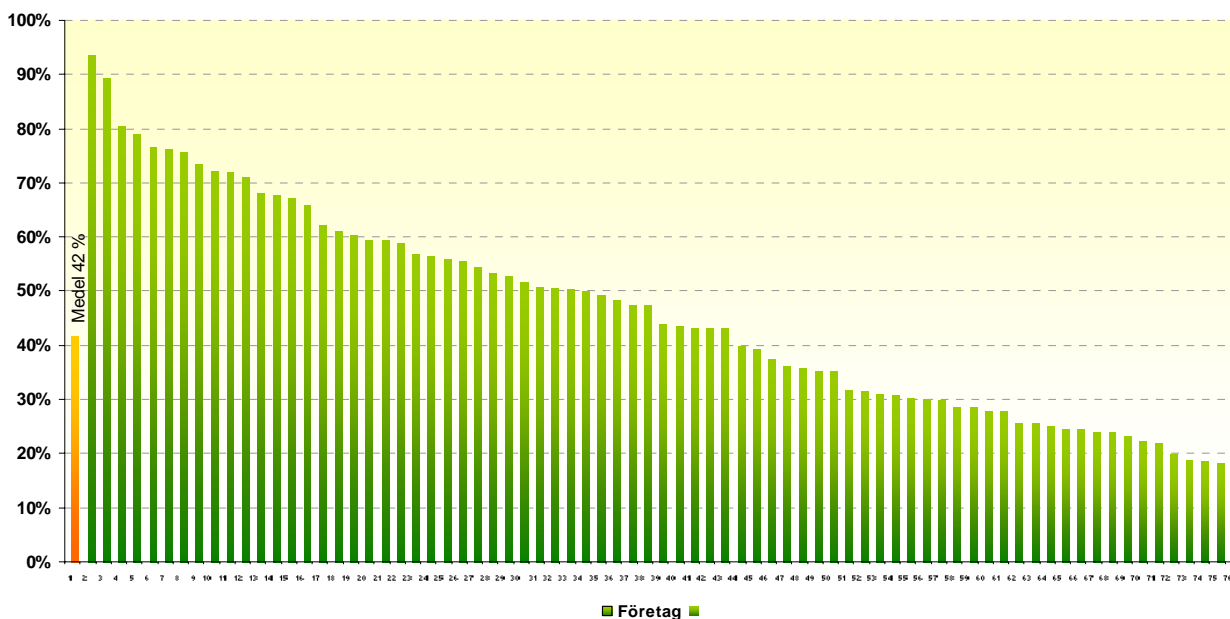
**Tunga släpvagnar** – Dessa fordon hade 2009 den högsta andelen underkända fordon med krav på efterkontroll (50 procent) trots färre kontrollpunkter än andra tunga fordon. Anmärkningsvärt är att 23 procent av de tunga släpvagnarna underkändes även vid efterkontroll.

## Stor spännvidd mellan olika företag - från 94 procent till 16 procent godkända släp

Medelvärdet, 42 procent godkända tunga släp, speglar inte den stora spännvidd som finns mellan olika företag. Det finns företag där 90 procent av samtliga släpvagnar godkänns vid kontrollbesiktningen och andra där under 20 procent godkänns.

I diagrammet nedan visas andel godkända släp för respektive företag med fler än femtio besiktade släp år 2009. Hos de tre företag med högst andel godkända vagnar är samtliga släp av yngre årsmodell, 2006 och yngre. I den gruppen finns även företag med nästan 4 000 kontrollbesiktade släp.

Andel godkända släpvagnar 2009 – företag med fler än 50 kontrollbesiktade släp



Av de drygt 46 000 tunga släp som kontrollbesiktades 2009 ägdes drygt 34 000 (74 %) av företag med fler än fem släp.

Ägarkategori	Andel godkända	Antal besiktade
<b>Totalt</b>	<b>42%</b>	<b>46 054</b>
Över 5 fordon	45%	34 031
Två till fem fordon	32%	9 629
Ett fordon	31%	2 394

## Drygt 40 000 ( 87 %) var av årsmodell 1990 eller yngre

Den vanligaste påbyggnaden är skåp. Därefter följer ”täckt lastutrymme med kapellsidor” vilka samtliga är av nyare årsmodeller och de har även högsta andelen godkända med 79 procent.

Årsmodell 1990-2009 - karosserigrupper med **högsta** andelen godkända släp.

Karosseri	Andel godkända	Antal besiktade
<b>Totalt</b>	<b>44%</b>	<b>40277</b>
Täckt lastutrymme med kapellsidor	79%	5759
Underrede för container	54%	1958
Flak, lämmar och kapell	51%	2410
Skåp - frysaggregat	48%	627
Anordning för påhängsvagn	47%	2672
För transport av fordon	42%	355
Skåp	39%	6544

Årsmodell 1990-2009 - karosserigrupper med **lågsta** andelen godkända släp.

Karosseri	Andel godkända	Antal besiktade
Tank - mjölk	29%	156
Tank - gas	29%	77
Timmersläp	28%	2009
Växelflaksfästen, centrallås	26%	82
För transport av djur	25%	118
Anordning för utbytbara karosserier	23%	61
Tank - brandfarlig vätska	20%	534